



**“We give people
the power to
travel”**

Shuttel

Data gedreven mobiliteit van de toekomst op basis van het Full Orbit Data Monetisation Platform (DMP®)

Samenvatting

Shuttel ontzorgt organisaties volledig op het gebied van mobiliteit door met één kaart toegang te verschaffen tot vrijwel alle vormen van mobiliteit zonder administratieve rompslomp.

Door een snelle groei in zowel klanten als leveranciers, werd de data-analyse van de 25+ bronnen via Excel veel te tijdrovend en langzaam. Om op basis van feitelijke data in plaats van onderbuikgevoel tot besluitvorming te komen, werd het Discovery project, samen met partner Full Orbit, binnen het ambitieuze tijds kader van 6 maanden opgeleverd.

Als resultaat hiervan heeft Shuttel nu een gedetailleerd en actueel inzicht in het mobiliteitsgedrag van de verschillende klantenmedewerkers, waardoor men beter in staat is om klanten te ondersteunen bij de implementatie en de handhaving van hun mobiliteitsbeleid.

Daarnaast hebben de data-inzichten geleid tot betere condities bij de diverse leveranciers en mobiliteitspartners en een adequatere afstemming van de dienstverlening op de klantbehoefte.

Tot slot heeft het Discovery project geleid tot de ontwikkeling en lancering van een nieuwe marktpropositie omtrent elektrisch laden onder de naam Shuttel Solutions.



Full Orbit
DRIVE VALUE WITH DATA



Onbegrensde Mobiliteit met Shuttel

De ontwikkelingen op het gebied van zakelijke mobiliteit gaan de laatste jaren sneller dan ooit. 6 jaar geleden voorzag de leasemaatschappij van Volkswagen Nederland dat de traditionele vorm van zakelijk vervoer, de leaseauto, terrein zou gaan verliezen aan andere vormen van mobiliteit. Zij richtte daarom Shuttel B.V. op, met als uitgangspunten flexibiliteit, individualiteit en duurzaamheid als nieuwe kijk op zakelijke kilometers.

Shuttel ontzorgt organisaties volledig op het gebied van mobiliteit. Dat doen ze door het verstrekken van één kaart die werknemers toegang geeft tot vrijwel alle vormen van mobiliteit zoals trein, bus, tram, metro, (deel)auto/scooter, taxi en/of fiets, inclusief bijbehorende diensten zoals parkeren, tanken en e-laden. Daarnaast wordt alle standaard administratieve rompslomp voor bedrijven weggenomen en is Shuttel in staat om voor haar klanten in een handomdraai een toekomstbestendig vergoedingsbeleid in te richten.

Van onderbuikgevoel naar data gedreven besluitvorming

Vanaf 2017 maakte Shuttel een sterke groei door zowel aan de klanten- als aan de leverancierskant, en zag men de mobiliteitsvraag veranderen. Deze groei vertaalde zich ook in een explosief stijgende hoeveelheid interne- en externe data. De data uit 25+ bronnen werd gebundeld en geanalyseerd in Excel. Dit proces was zeer tijdrovend, kostbaar en ingewikkeld. Eén enkele data query had 14 uur verwerkingstijd nodig, en het duurde een week om gebruiksrapportages voor klanten te maken, waardoor de informatie bij oplevering alweer verouderd was.

Omdat het besef groeide dat men méér wilde halen uit de groeiende hoeveelheid data, werd het project Discovery opgestart. Het doel hiervan was om op basis van feitelijke data beslissingen te nemen, en beter te kunnen sturen aan de hand van de hieruit verkregen inzichten.

[Klik hier voor de uitgebreide Shuttel klantvideo](#)

“De samenbundeling en analyse van alle databronnen vond plaats in Excel, een ingewikkeld en tijdrovend proces, dat tot gevolg had dat beslissingen werden genomen op basis van een combinatie van verouderde data en een gezonde dosis onderbuikgevoel.”

Ron de Kroon

Business Development Manager
Shuttel

Waarom Full Orbit?

“Omdat het Shuttel aan de vereiste technologische kennis ontbrak om het Discovery project vorm te geven zijn wij in 2019 op zoek gegaan naar een partij die ons bij de implementatie van hiervan zou kunnen helpen. Een vijftal vereisten waar de potentiële partner aan moest kunnen voldoen waren bij die zoektocht van belang:

- Beschikken over specialistische kennis met betrekking tot data, business intelligence én Data Science.
- Shuttel volledig kunnen ontzorgen op technologisch gebied, en een 24/7 ondersteuning op het te realiseren data platform bieden.
- Snel kunnen leveren om de zeer ambitieuze tijdlijn van 6 maanden te halen.
- Een kosteneffectieve oplossing bieden.
- Zich als een meedenkend partner opstellen in plaats van een standaard leverancier.

Via een aantal aanbevelingen en intakes werd Full Orbit geselecteerd als de aangewezen partner om project Discovery vorm te gaan geven. Wat ons aansprak was het feit dat zij één totaaloplossing boden van technologie en diensten. Voor ons betekende dit dat wij compleet ontzorgd werden met betrekking tot het selecteren van server- of Cloud providers of de te gebruiken technologie, een taak waarvoor wij de specialistische kennis niet hebben en niet willen ontwikkelen.

De oplossing

Het Discovery Project is samen met Full Orbit binnen de gestelde termijn van 6 maanden opgeleverd. Op basis van het Data Monetisation Platform (DMP®)



van Full Orbit is gekozen voor een traditionele opstelling van een data warehouse gecombineerd met een business intelligence front-end.

Aan de front-end zijde is gebruik gemaakt van Tableau technologie, business intelligence software die zich kenmerkt door een grote gebruikersvriendelijkheid en herbruikbaarheid, hetgeen de operationele kosten verlaagt.

Aan de data warehouse kant maakt het Data Monetisation Platform DMP® gebruik van een mix van open source producten. Doordat Full Orbit niet binnen de kaders van een traditionele IT-afdeling hoefde te bewegen konden zij innovatieve oplossingen introduceren, zoals:

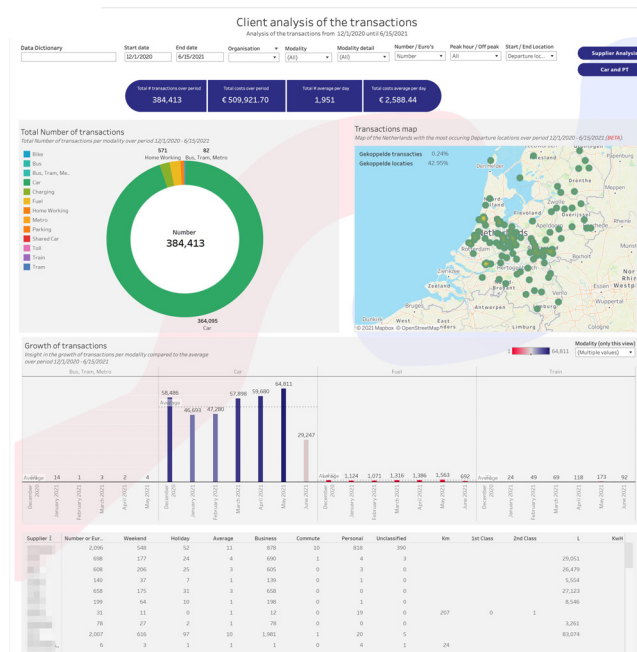
- Veel meer nadruk leggen op "horizontale" verladingsen per interface, waarmee data near-realtime kan worden toegevoegd aan het data warehouse.
- Gebruik maken van moderne database technieken die het mogelijk maken om ster-modellering te elimineren. Hiermee is het data warehouse veel flexibeler dan oplossingen met traditionele database technieken.
- Volledig automatische deployment van nieuwe functionaliteit in een moderne CI/CD ontwikkelmethodiek.
- Hergebruik van de gezamenlijke infrastructuur die DMP® biedt, zoals centrale logging, brengt een versnelling in het project en verhoogt de kwaliteit direct.
- Het omarmen van open standaarden als Python en SQL.

De resultaten

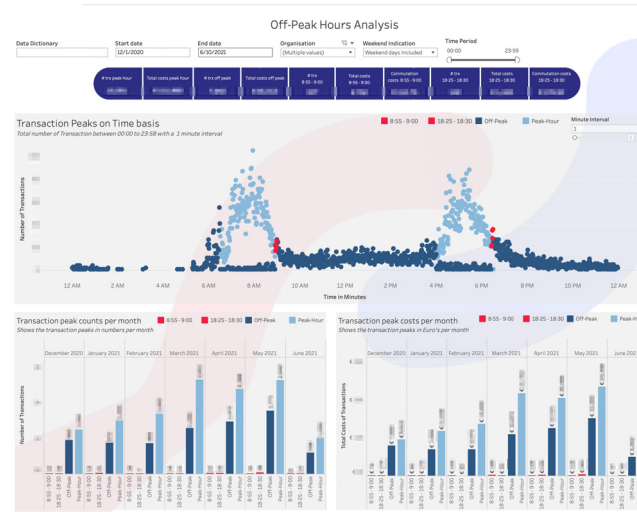
Betere dienstverlening

“Daar waar voorheen elke query op de in Excel compileerde data 14 uur duurde, en klantenrapportages een week, beschikken wij nu over “near real-time” data, en kunnen wij elke gewenste analyse uitvoeren, waarvan de resultaten meteen beschikbaar zijn.

Wij geven nu een veel beter en gedetailleerder inzicht in het reisgedrag van de verschillende medewerkers van onze klanten. In een middels tweefactorauthenticatie beveiligde werkgeversomgeving maken wij gerichte klantendashboards en rapportages beschikbaar, eventueel op verzoek aangevuld met specifieke additionele analyses.



Door dit inzicht kunnen wij onze klanten beter ondersteunen bij de implementatie en de handhaving van hun mobiliteitsbeleid. Dat varieert van het verschaffen van inzicht in het reisgedrag van hun medewerkers en onverwachte excessen daarin, het geven van gedetailleerde antwoorden op vragen rondom duurzaamheid en CO2 uitstoot, tot het ondersteunen bij de spreiding van het aantal werknemers op kantoor door het aantal beschikbare werkplekken af te stemmen op de reisbewegingen.



We merken dat klanten ons weten te vinden op basis van de data inzichten en hieraan verbonden dienstverlening die we ze kunnen bieden, en dat wij ons hiermee duidelijk onderscheiden van de concurrentie.”

Betere condities en afstemming met mobiliteitspartners

“Naast een betere dienstverlening aan onze klanten, hebben de data-inzichten geleid tot betere condities bij de diverse leveranciers en mobiliteitspartners en een adequatere afstemming van de dienstverlening op de klantbehoefte. De behoefte aan deelauto concepten bleek bijvoorbeeld veel groter dan wij voorheen dachten, met als gevolg dat we de capaciteit hiervan aan de leverancierskant sterk hebben uitgebreid.”

Nieuwe marktpropositie omtrent elektrisch laden

“Uit de data-inzichten kwam naar voren dat, ondanks dat vanwege COVID19 het aantal reisbewegingen in het openbaar vervoer drastisch afnam, het elektrisch laden in die periode juist significant toenam door de aanschaf van veel nieuwe elektrische auto's. Dit feit gecombineerd met eerder onderzoek waaruit bleek dat er upstream in de keten van elektrisch laden weinig transparantie bestond, heeft ertoe geleid dat wij een nieuwe marktpropositie hebben gelanceerd onder de naam Shuttel Solutions. Hierbij passen wij onze kennis, kunde en vaardigheden op het vlak van het regisseren van mobiliteit toe op de wereld van het elektrisch laden.”

De samenwerking

“Interpretaties en definities zijn in onze branche erg belangrijk, wij hebben in het begin van de samenwerking met Full Orbit dan ook veel tijd geïnvesteerd om duidelijk te maken wat wij doen. Vanaf dat moment is het eigenlijk heel snel gegaan. Vanwege de combinatie van hun specialistische kennis met het gebruik van het door hen ontwikkelde Data Monetisation Platform (DMP®) kon Full Orbit de verschillende onderdelen van het project bijzonder snel opleveren.

Daarnaast hebben zij ons ook met name geholpen bij het vertalen van hetgeen wij allemaal wilden, in wat daadwerkelijk realiseerbaar was, en het prioriteren daarvan. Dit alles steeds met een goede inzage in de voortgang van de kosten en onder uitstekend project

management”

De toekomst

“De initiële fase van het Discovery project heeft ons geholpen inzicht te verkrijgen in de data en de huidige stand van zaken van onze business. Inmiddels zijn wij bezig met de vervolgstappen die ons weer verder brengen in onze data maturity. Met behulp van Full Orbit en hun Data Monetisation Platform (DMP®) zetten wij nu Data Science en Machine Learning technologie in om op basis van data voorspellingen te kunnen doen, en deze beslissingsondersteunend voor onze klanten te gaan gebruiken.

Omdat wij onze klanten steeds beter kennen, zijn wij ook beter in staat hen te helpen bepalen hoe hun dag er uit gaat zien. Met als slogan “We give people the power to travel” streven wij ernaar onze klanten op basis van Machine Learning via de Shuttel App 24/7 het beste reisadvies te geven, zodat zij zélf, door data gedreven, de meest optimale keuze kunnen maken.”

“Wat het Discovery project mij persoonlijk gebracht heeft is het feit dat ik in mijn huidige werk beter inzage heb in het reilen en zeilen van de operatie van Shuttel, en dat het mij in mijn leveranciersrelaties en klantrelaties helpt om een betere discussie te voeren op inhoud.”

Door de samenwerking met Full Orbit voelt het alsof we er een aantal collega's bij hebben gekregen, aan wie we vragen kunnen stellen en die ons continu uitdagen omtrent wat er nog meer mogelijk is om met onze data naar de toekomst toe te doen.”

Ron de Kroon

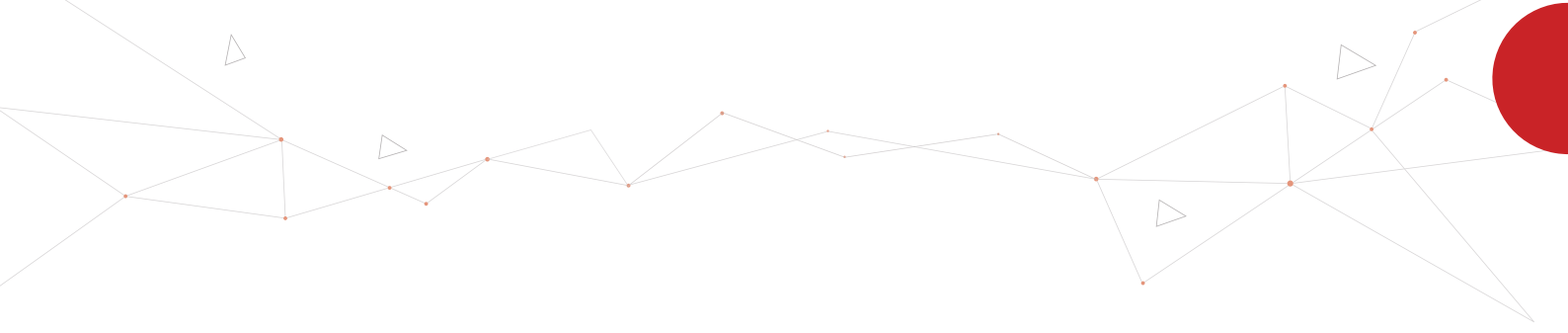
Business Development Manager
Shuttel

Meer weten

Wil je weten hoe ook jij meer impact kunt maken met data binnen je bedrijf? Neem dan gerust contact met ons op. We vertellen er graag meer over.

Contact opnemen





Full Orbit

Tingietersweg 90
2031 ES Haarlem
E info@full-orbit.com
T +31 (0)20 5300 390

Socials:



Full Orbit
DRIVE VALUE WITH DATA

